

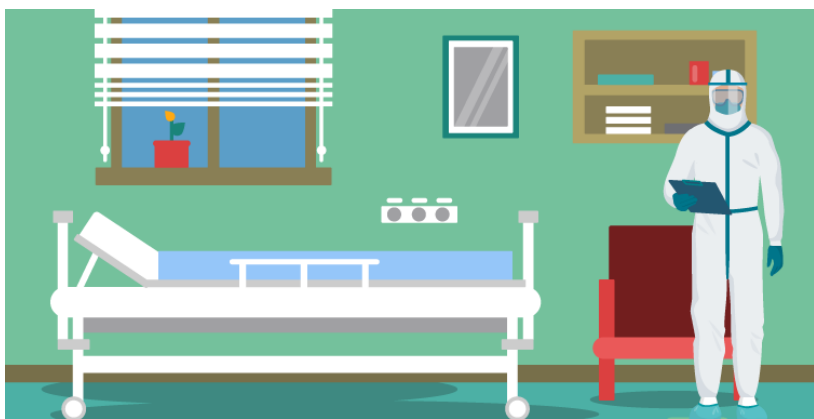
# L'entretien des locaux en EHPAD en période de COVID-19

## DURÉE

3 heures

## TARIF

en intra uniquement



## INFORMATIONS UTILES

### PUBLIC :

Agent de Propreté, Chefs d'équipe(s)

### PRÉ-REQUIS SOUHAITÉS :

Avoir une expérience dans l'entretien des locaux en EPHAD, comprendre le français à l'oral

### VALIDATION :

Une validation des acquis est réalisée à l'issue de la formation. A la fin de la formation, une attestation de stage est remise à chaque participant

## OBJECTIFS DE LA FORMATION

Appliquer les protocoles de nettoyage et de désinfection des hébergements et les locaux de l'établissement en période de COVID-19  
 Identifier les risques infectieux par le SARS-CoV 2  
 Appliquer les mesures de protection mises en place par son entreprise

## LE PROGRAMME

### Identifier les caractéristiques de la maladie du COVID-19

La durée de vie du virus en fonction de la nature du support  
 Les symptômes de l'infection par le coronavirus

### Informier l'employeur en cas de maladie selon la procédure réglementaire

Les étapes de la procédure  
 Les informations à fournir  
 Les délais et les dates

### Appliquer les mesures de protection individuelle et collective

L'application des gestes barrières  
 L'entretien des gants et des masques  
 Les règles d'utilisation de la solution hydroalcoolique  
 L'hygiène personnelle et vestimentaire

**Identifier les surfaces à risque infectieux dans les EPHAD** : hall, couloir, ascenseur, escalier, salon, salle à manger, salle d'activités, vestiaires, sanitaires, infirmerie, lingerie, salle de repos, office, local poubelles, chambre, salle d'eau, douche

**Appliquer les techniques de désinfection**

Les détergents désinfectants virucides certifiés  
Les techniques d'essuyage (dit de contact)  
La technique de balayage humide des sols  
Les techniques de lavage par imprégnation à usage unique  
L'aspiration des sols (filtre HEPA)  
Le recyclage des bandeaux et des chiffonnettes à usage unique

**Appliquer les protocoles de bionettoyage et de désinfection des locaux en respectant les règles d'hygiène et de sécurité :**

hall, couloir, ascenseur, escalier, salon, salle à manger, salle d'activités, vestiaires, sanitaires, infirmerie, lingerie, salle de repos, office, local poubelles, chambre, salle d'eau, douche

**Éliminer les déchets en respectant les consignes de tri**

La collecte des déchets à l'aide d'un chariot multi-compartiments  
L'élimination des déchets et des eaux souillées chimiquement

**Appliquer les mesures d'hygiène dans la gestion du sale**

Le comptage et la vérification du linge  
Le conditionnement et le stockage

**PUBLIC**

Agent de Propreté, Chefs d'équipe(s)

**DURÉE**

3 heures

**COMPÉTENCES VISÉES**

Appliquer les mesures de protection individuelle et collective  
Réaliser les protocoles de nettoyage et désinfection adaptés aux risques infectieux  
Mettre en œuvre les techniques de désinfection en établissement d'hébergement pour personnes âgées dépendantes

**MÉTHODES ET MOYENS PÉDAGOGIQUES**

1<sup>er</sup> temps de travail : Apport théorique par le formateur et échanges d'expériences  
2<sup>ème</sup> temps de travail : Apport pratique, démonstrations, mises en situations professionnelles et essais

Un test de positionnement est réalisé en amont de la formation et à l'issue de la session, chaque participant complète une évaluation des acquis.

**Animateur :**

Formateur expert dans le Bionettoyage et la désinfection des milieux exposés au risque de contamination par le SARS-CoV 2 (EHPAD, hébergement, hôtel, zones confinées ou etc.)

**INFORMATION COMPLÉMENTAIRE**

La formation remplit les conditions pédagogiques nécessaires pour être organisée dans l'entreprise ou sur un site client si le nombre de participants est compris entre 4 minimum et 6 maximum.

Chaque stagiaire devra être équipé de masques, gants et vêtements de travail répondant aux exigences de la maladie COVID-19

